

[www.cm-oaz.pt](http://www.cm-oaz.pt)



galeria **TOMÁS COSTA**  
Oliveira de Azeméis | Praça da Cidade

EXPOSIÇÃO DE PINTURA

**"ARBORIBUS"**  
Miguel Andrade

2 » 24 jan '2016



## MIGUEL ANDRADE

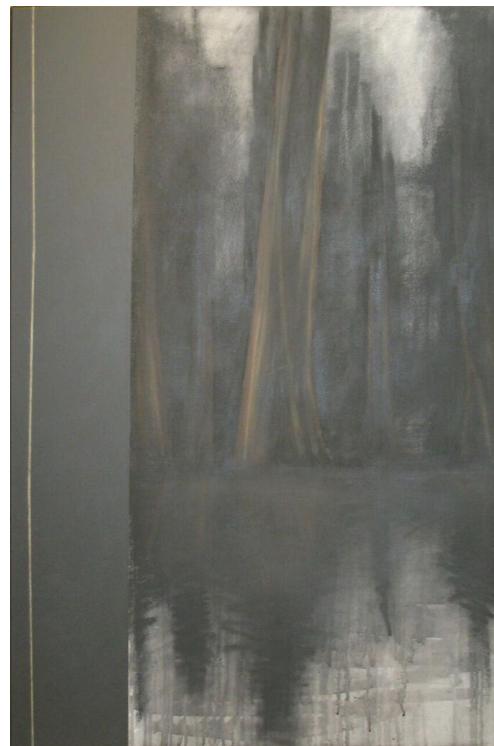
Natural de Vila Nova de Gaia e atualmente a residir em Oliveira de Azeméis, é diplomado pela Faculdade de Belas Artes da Universidade do Porto em Artes Plásticas – Pintura, onde estudou sobre a orientação de artistas como Eduardo Batarida, Francisco Laranjo, João Dixo, Mário Bismark e Ângelo de Sousa.

Adicionalmente recebeu formação nas áreas de Gravura, Fotografia e Cinema de Animação. Foi professor de Pintura e de Desenho no Inatel durante uma década. Atualmente é docente do grupo de Artes Visuais, afeto ao 3º ciclo e Secundário.

Expôs individualmente obras de pintura no Forum Arte, em Braga (1997), na Casa Jorge de Sena, no Porto (2003) e no Auditório Municipal de Vila Nova de Gaia (2015). Em 2007 expôs individualmente obras de desenho nos Sabores Antigos, em Aveiro e no mesmo ano ilustrou uma série de textos de Ana Rocha.

Participou em numerosas exposições coletivas e certames, incluindo a apresentação de obras em várias edições da Bienal de Artes Plásticas do Rotary Club da Maia, do Salão da Primavera (Estoril) e dos Encontros com a Arte de Moreira. Coletivamente apresentou-se ainda locais como o Museu da Faculdade de Belas Artes da Universidade do Porto, na Galeria Cândido Arte (Porto), na Galeria Pátio do Marques (Ovar), na Fundação Cupertino de Miranda (Porto) e no Castelo de Santa Maria da Feira, entre muitos outros, com trabalhos na área do desenho, pintura e fotografia. Nos anos de 1990 participou ainda em diversas mostras de banda desenhada e ilustração.

Está representado em várias coleções públicas e particulares, em Portugal e no estrangeiro (Espanha, França, Alemanha, Brasil e Estados Unidos). Colaborou em projetos de design com a elaboração de cartazes para vários eventos e criação de capas de CDs, sendo os mais recentes ilustrações para gravações da violista alemã Katrin Hable e do pianista norte-americano Paul Van Anglen. Nesta área está a preparar um conjunto de ilustrações para um álbum que inclui a estreia da obra “On Willows and Birches” para harpa e piano, do famoso compositor John Williams, com a interpretação da aclamada solista Ann Hobson Pilot.



“Para lá do mistério espreita um universo ou mais. Aquém do mistério também, tantos quantos estamos, querendo talvez...”

Estamos por ali, na terra do siena, em espaços, em estratos, várias vezes, no primeiro plano do concreto, espreitando a janela da seiva e a perenidade das árvores singularmente presentes.

Todas as tensões estão subliminadas em raras cores e áreas elementares e rigorosas e a máxima concessão do pintor espreita em fragmentos roubados às árvores.

Assim, impreparados, olho o mistério por vezes esmagador, por haver tanto negro a encobrir o branco e, na tonalidade terrosa, simbolicamente orgânica, suspeito um corpo e um fôlego insatisfeito. Ambicionando as altas copas como um pássaro que quer para si todo o horizonte.”

-A. Cardoso

“O Miguel é um compositor. E se não o é através de notas musicais, trata de sê-lo através do traço. Um compositor que não cria, mas capta.

Para quem não o conhece, fruam de um vislumbre de esta alma gentil. Ouçam nestas árvores a voz do Miguel. Para nós, mais privilegiados, que o conhecemos, chegamos às árvores a partir dele. E nelas conseguimos reconhecê-lo. E reconhecer alguém vale mais do que conhecer. Vai para além da recordação, da vivência, da reminiscência. Torna o efêmero perene.

Como as árvores”

-Romão Santos