



NarcisoCarvalho

EMPREITEIROS DE OBRAS PÚBLICAS
ELECTRICIDADE E TELECOMUNICAÇÕES

Ex.^{mo(s)} Sr.^s

CÂMARA MUNICIPAL DE OLIVEIRA AZEMEIS

Largo da Republica,

3720 – 240 Oliveira Azeméis

PROCESSO N.º 11/2018/DEC
"ALTERAÇÃO PARA LUMINÁRIAS DE TECNOLOGIA LED - 2ª FASE"

PLANO DE TRABALHOS

(MAPA DE TRABALHOS)

PRAZO DE EXECUÇÃO: 120 DIAS

DESIGNAÇÃO	PRAZO DE EXECUÇÃO EM SEMANAS															
	1	2	3	4	5	6	7	8	9	10	11	12	13	14	15	16
Auto de Consignação da Empreitada																
Remoção de luminária existente e fornecimento de Luminária Tipo T1, conforme CE, LED 39W/700mA (máximo)																
Remoção de luminária existente e fornecimento de Luminária Tipo T2, conforme CE, LED 54W/700mA (máximo)																
Remoção de luminária existente e fornecimento de Luminária Tipo T3, conforme CE, LED 71W/700mA (máximo)																
Diversos - Montagem e desmontagem estaleiro, Implementação e cumprimento PSS em Obra, Implementação e cumprimento PPGRCD em Obra, Limpeza geral da Obra																
Recepção Provisória da Empreitada																

Nota: Nos trabalhos previstos a realizar estão contempladas todas as tarefas acessórias necessárias

Braga, 20 de Setembro de 2018

Narciso de Carvalho & Filhos, Lda

A GERÊNCIA

Narciso de Carvalho



NARCISO DE CARVALHO & FILHOS, LDA - Rua Senhora do Parto, N.º 14 - 4705-070 Aveleda-Braga - NIPC 501493336
Tel.: 253605220 - Fax.: 253605229 - geral@narcisocarvalho.pt - www.narcisocarvalho.pt - M.C.R.C. Braga - Cap. Social 374.098,45€



NarcisoCarvalho

EMPREITEIROS DE OBRAS PÚBLICAS
ELECTRICIDADE E TELECOMUNICAÇÕES

Ex. mo(s) Sr. (s)

CÂMARA MUNICIPAL DE OLIVEIRA AZEMEIS

Largo da Republica,

3720 – 240 Oliveira Azeméis

PROCESSO N.º 11/2018/DEC
"ALTERAÇÃO PARA LUMINÁRIAS DE TECNOLOGIA LED - 2ª FASE"

PLANO DE TRABALHOS

(MAPA DE MÃO DE OBRA)

PRAZO DE EXECUÇÃO: 120 DIAS

CAPÍTULO	CATEGORIA PROFISSIONAL	PRAZO DE EXECUÇÃO EM SEMANAS															
		1	2	3	4	5	6	7	8	9	10	11	12	13	14	15	16
1 - Remoção de luminária existente, acondicionamento em armazém e fornecimento, montagem e electrificação, incluindo todos os acessórios de montagem	Engenheiro Electrotécnico	1	1	1	1	1	1	1	1	1	1	1	1	1	1	1	1
	Encarregado	1	1	1	1	1	1	1	1	1	1	1	1	1	1	1	1
	Electricista			1	1	1	1	1	1	1	1	1	1	1	1	1	1
	Pré-Oficial Electricista			1	1	1	1	1	1	1	1	1	1	1	1	1	1
	Manobrador			1	1	1	1	1	1	1	1	1	1	1	1	1	1
	Motorista			1	1	1	1	1	1	1	1	1	1	1	1	1	1
	Servente			1	1	1	1	1	1	1	1	1	1	1	1	1	1
	TOTAL	2	2	7	7	7	7	7	7	7	7	7	7	7	7	7	7
2 - Diversos - Montagem e desmontagem estaleiro, Implementação e cumprimento PSS em Obra, Implementação e cumprimento PPGRCD em Obra, Limpeza geral da Obra	Engenheiro (Qualidade e SHST)	1	1	1	1	1	1	1	1	1	1	1	1	1	1	1	1
	Encarregado	1	1	1	1	1	1	1	1	1	1	1	1	1	1	1	1
	Servente	1	1	1	1	1	1	1	1	1	1	1	1	1	1	1	1
	TOTAL	3	3	3	3	3	3	3	3	3	3	3	3	3	3	3	3

NOTA: O n.º de trabalhadores em obra, durante um dia, será constante e igual ao número representado para a semana do dia em causa.

Braga, 20 de Setembro de 2018

Narciso de Carvalho & Filhos, Lda
A GERÊNCIA
Narciso de Carvalho



NarcisoCarvalho

EMPREITEIROS DE OBRAS PÚBLICAS

ELECTRICIDADE E TELECOMUNICAÇÕES

Ex. mo(s) Sr. (s)

CÂMARA MUNICIPAL DE OLIVEIRA AZEMEIS

Largo da Republica,

3720 – 240 Oliveira Azeméis

PROCESSO N.º 11/2018/DEC
"ALTERAÇÃO PARA LUMINÁRIAS DE TECNOLOGIA LED - 2ª FASE"

PLANO DE TRABALHOS

(MAPA DE EQUIPAMENTO)

PRAZO DE EXECUÇÃO: 120 DIAS

CAPÍTULO	EQUIPAMENTOS E FERRAMENTAS	PRAZO DE EXECUÇÃO EM SEMANAS															
		1	2	3	4	5	6	7	8	9	10	11	12	13	14	15	16
1 - Remoção de luminária existente, acondicionamento em armazém e fornecimento, montagem e electrificação, incluindo todos os acessórios de montagem	Camião com báscula e grua			1	1	1	1	1	1	1	1	1	1	1	1	1	1
	Plataforma elevatória			1	1	1	1	1	1	1	1	1	1	1	1	1	1
	Ferramentas diversas			1	1	1	1	1	1	1	1	1	1	1	1	1	1
2 - Diversos - Montagem e desmontagem estaleiro, Implementação e cumprimento PSS em Obra, Implementação e cumprimento PPGRCD em Obra, Limpeza geral da Obra	Camião com báscula e grua	1	1	1	1	1	1	1	1	1	1	1	1	1	1	1	1

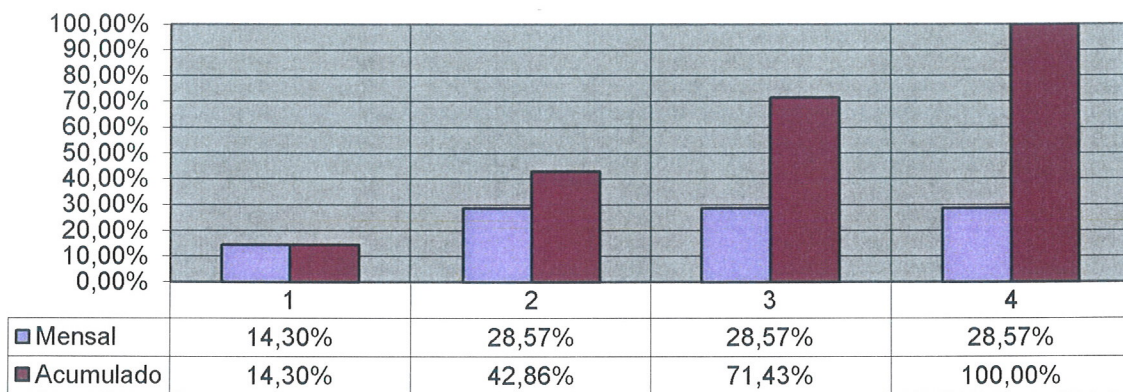
Braga, 20 de Setembro de 2018

Narciso de Carvalho & Filhos, Lda
A GERÊNCIA

PROCESSO N.º 11/2018/DEC
"ALTERAÇÃO PARA LUMINÁRIAS DE TECNOLOGIA LED - 2ª FASE"

PLANO DE TRABALHOS
(PLANO DE PAGAMENTOS)

Mês	Mensal		Acumulado	
1	30.293,12 €	14,30%	30.293,12 €	14,30%
2	60.536,28 €	28,57%	90.829,40 €	42,86%
3	60.536,28 €	28,57%	151.365,68 €	71,43%
4	60.536,32 €	28,57%	211.902,00 €	100,00%
TOTAL	211.902,00 €	100,00%		



120 Dias

Braga, 20 de Setembro de 2018

Narciso de Carvalho & Filhos, Lda
A GERÊNCIA
Narciso de Carvalho